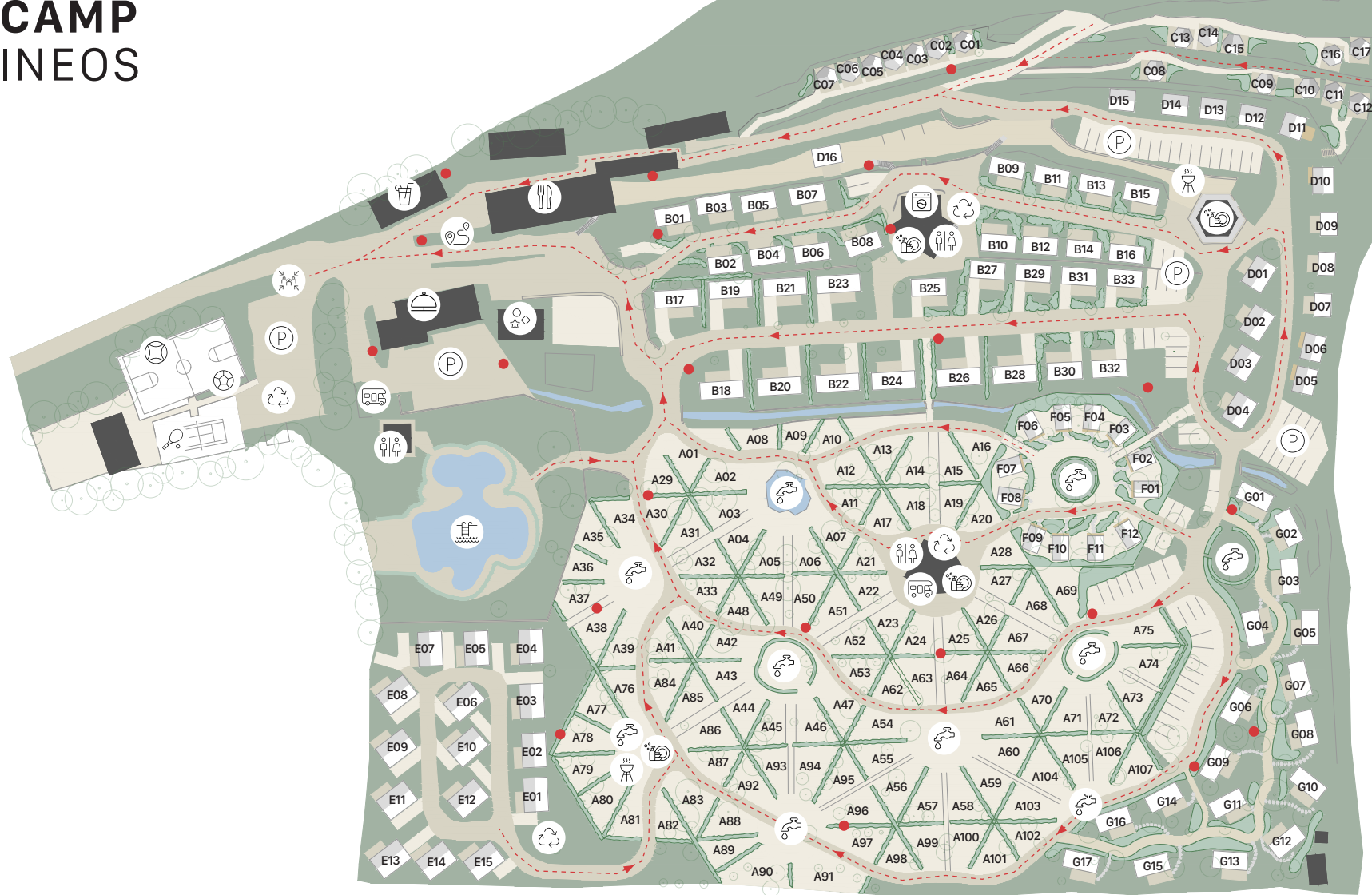


WECAMP PIRINEOS



Alojamientos Acommodations	C Bell tents	P Aparcamiento Parking	Cafetería Snack bar	Barbacoa Barbecue	Fuente de agua Water fountains	Basket	Punto de reciclaje Recycling Point	Extintor Fire Extinguisher
A Parcelas Pitches	D Bungalows	Recepción Reception	Servicios Services	Kids Club	Padel	Lavadoras Washing machines	Fregadero Sink	Hidrante Water Hydrant
B Mobil Homes	E Bengali Tents	Restaurante Restaurant	Piscina Swimming pool	Experiencias Experiences	Football	Limpieza caravanas Camper Clean	Punto de reunión Point de reunion	Recorrido de evacuación Evacuation route

NORMATIVA Y SOSTENIBILIDAD WECAMP

REGULATIONS AND SUSTAINABILITY WECAMP

CAST

AQUÍ TIENES INFORMACIÓN DE WECAMP, NUESTROS VALORES Y ALGUNAS NORMAS A TENER EN CUENTA PARA PODER DISFRUTAR AL MÁXIMO DE LA EXPERIENCIA:



El horario de descanso es de 00:00 a 08:00h.
Durante las horas de descanso se prohíbe hacer ruido y circular por las instalaciones con vehículo.



El acceso a la piscina puede variar sus horarios.
Queda prohibido el uso de hinchables en la piscina.



Los menores deberían ir acompañados de un adulto y bajo su responsabilidad.
Las mascotas deben llevar correa en todo momento.



Las barbacoas o fuegos de leña o carbón están prohibidos dentro y fuera del camping.



Está prohibido pasear sin camiseta dentro del recinto del camping.

No está permitido tender en cuerdas ni en las barandillas de los alojamientos.



WE SHARE, WE CARE

Cuidamos el medio ambiente. Entre todos ayudamos a mantener el entorno libre de residuos usando las zonas de recogida selectiva que se indican en el mapa con este icono ♻️. Además, para prevenir incendios, no hacemos barbacoas o fuegos de leña o carbón, tanto dentro como fuera del camping.

wecamp apuesta por construcciones sostenibles y energéticamente eficientes. Somos respetuosos con el planeta haciendo un uso responsable de la electricidad y el agua. Se prohíbe abrir o manipular los armarios de suministro eléctrico de las parcelas. En caso de avería, acudir a recepción.

La integración con el entorno es fundamental en wecamp. Las instalaciones se han hecho priorizando el uso de productos y servicios de la zona.

Disfrutamos de una buena convivencia con nuestros vecinos y con el entorno natural, libre de ruidos y molestias. Evitamos el uso de televisores, radios o instrumentos musicales con volúmenes elevados.

wecamp, no se hace responsable de ningún daño directo o indirecto que se pueda ocasionar como consecuencia del mal uso de las instalaciones (destrozos, pérdidas por incendio, hurtos, delincuencia, accidentes...).



WE DON'T

La entrada está reservada a los clientes. wecamp puede autorizar la entrada de familiares y amigos, por un tiempo limitado acordado, presentando un documento de identidad y bajo la responsabilidad del wecamper. Pasado el tiempo acordado, el visitante pasa a ser considerado wecamper durante una jornada. Se consideraría el mismo caso si el visitante usa algún servicio de wecamp.

El wecamper se responsabiliza del comportamiento de los otros huéspedes del mismo alojamiento/ parcela. En caso contrario, wecamp puede tomar medidas que pueden conducir a la expulsión sin opción a reclamación ni compensación.



CONDICIONES DE USO Y ESTANCIA

Consulta aquí toda la normativa en las Condiciones Generales de Contratación.

ENG

HERE YOU HAVE INFORMATION ABOUT WECAMP, OUR VALUES AND SOME RULES TO KEEP IN MIND TO ENJOY THE EXPERIENCE TO THE FULLEST:

Rest hours are from 00:00 to 08:00h.
During rest hours, it is forbidden to make noise or circulate with vehicle around the facilities.

Access to the swimming pool may change schedules.
The use of inflatables in the swimming pool is prohibited.

Minors should be accompanied by an adult and under their responsibility.
Pets must be on a leash at all times.

Barbecues, wood or charcoal fires are prohibited inside and outside the campsite.

It is forbidden to walk around the campsite without a T-shirt.

It is not allowed to hang out on ropes or on the railings of the accommodation.

WE SHARE, WE CARE

We care for the environment. All the wecampers we help to keep the environment free of waste by using the selective collection areas indicated on the map with this icon ♻️. In addition, to prevent fires, we do not make barbecues nor wood or charcoal fires, both inside and outside the campsite.

wecamp is committed to sustainable and efficient energy constructions. We are respectful of the planet by using electricity and water responsibly. It is forbidden to open or tamper with the electricity supply cabinets on the parcels. In the event of a malfunction, please contact reception.

Integration with the environment is fundamental at wecamp. The facilities have been built prioritising the use of local products and services.

We enjoy a good coexistence with our neighbours and with the natural environment, free of noise and disturbances. We avoid the use of televisions, radios or loud musical instruments.

wecamp is not responsible for any direct or indirect damage that may be caused as a result of the misuse of the facilities (damage, loss due to fire, theft, crime, accidents...).

WE DON'T

The entrance is reserved for clients only. wecamp can authorise the entry of family and friends, for an agreed limited time, on presentation of an identity document and under the responsibility of the wecamper. After the agreed time, the visitor is considered as a wecamper for one day. The same applies if the visitor uses a wecamp service.

The wecamper is responsible for the behaviour of other guests in the same accommodation/plot. Otherwise, wecamp can take measures that can lead to expulsion without the right to claim or compensation.



CONDITIONS OF USE AND STAY

You can find all the regulations in the General Terms and Conditions here.